

Add-In für Analyse-Funktionen installieren

Einführung

mFiN umfasst in der neuesten Programm-Version 14.0 insgesamt 16 verschiedene finanzmathematische Rechentools. Eines davon, der Rentabilitätscheck-Rechner, benötigt ein so genanntes Add-In, welches verschiedene spezielle mathematische Funktionen bereitstellt. Dieses Add-In muss auf dem Computer installiert sein. Es kann jederzeit bei Bedarf nachinstalliert werden. Es befindet sich auf der Microsoft Office-CD und heißt „Add-In für Analyse-Funktionen“. Wenn Ihre Office-Version mehrere CDs umfasst, befindet sich das Add-In auf der ersten CD.

Wenn das Add-In nicht auf dem Computer vorhanden ist, erscheint beim mFiN-Programmstart sowie beim Öffnen einer mFiN-Kundendatei diese Warnmeldung (noch bevor das Anmelden-Fenster angezeigt wird):

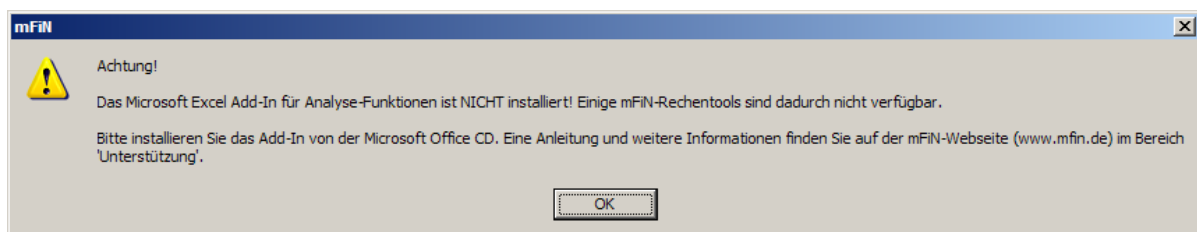
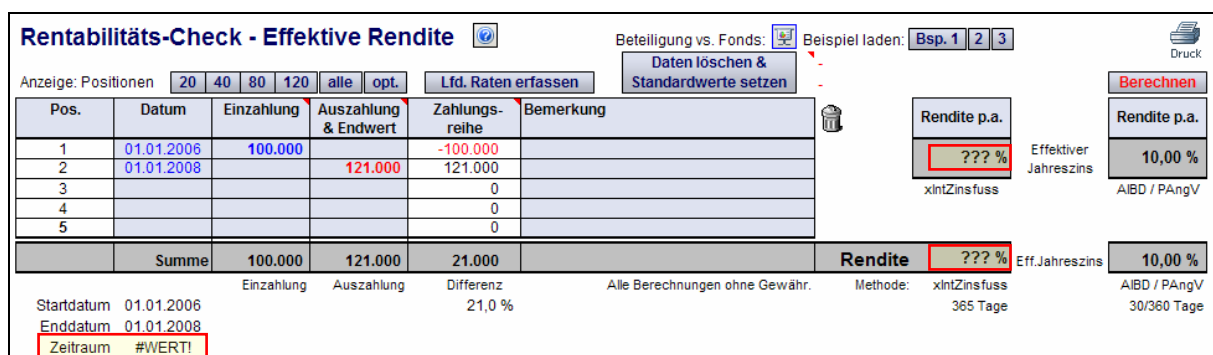


Abbildung 1: Warnmeldung wegen fehlendem Analyse-Add-In

Die Meldung muss mit OK bestätigt werden, damit mFiN bzw. die mFiN-Datei geöffnet und das Anmelden-Fenster angezeigt wird.

Solange das Add-In nicht installiert ist, funktionieren im Renditecheck-Rechner folgende Merkmale nicht:

- Der Zeitraum (Anzahl Jahre) der Berechnung kann nicht berechnet/angezeigt werden. Stattdessen erscheint der Fehlerwert „#WERT!“.
- Die Berechnung der effektiven Rendite nach Interner Zinsfuss-Methode (365 Tage/Jahr) ist nicht möglich. Anstelle der Rendite erscheint lediglich „??? %“.



Pos.	Datum	Einzahlung	Auszahlung & Endwert	Zahlungsreihe	Bemerkung
1	01.01.2006	100.000		-100.000	
2	01.01.2008		121.000	121.000	
3				0	
4				0	
5				0	
Summe		100.000	121.000	21.000	

Startdatum: 01.01.2006
 Enddatum: 01.01.2008
 Differenz: 21,0 %
 Methode: xIntZinsfuss 365 Tage
 Rendite: ??? %
 Eff. Jahreszins: 10,00 %
 AIBD / PAngV: 30/360 Tage

Abbildung 2: Rechner "Rentabilitäts-Check"

Wie der obigen Abbildung entnommen werden kann, funktioniert die Berechnung der Rendite nach AIBD/PAngV (30/360 Tage).

Je nach Microsoft Excel-Version ist das Vorgehen zum Installieren des Add-Ins leicht unterschiedlich.

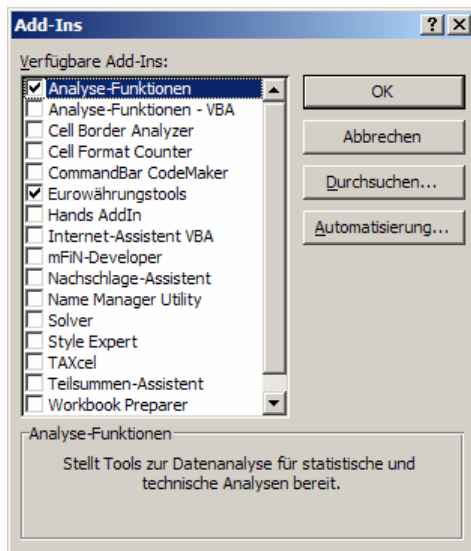


Abbildung 3: Add-Ins von Microsoft Excel

Wenn Sie im Fenster „Add-Ins“ ein Häkchen bei „Analyse-Funktionen“ setzen und dann auf **OK** klicken, erscheint diese Meldung:

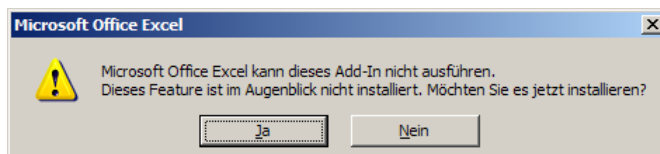


Abbildung 4: Meldung "Feature ist nicht installiert"

Wenn Sie die obige Meldung mit **Nein** beantworten, erscheint diese Meldung:

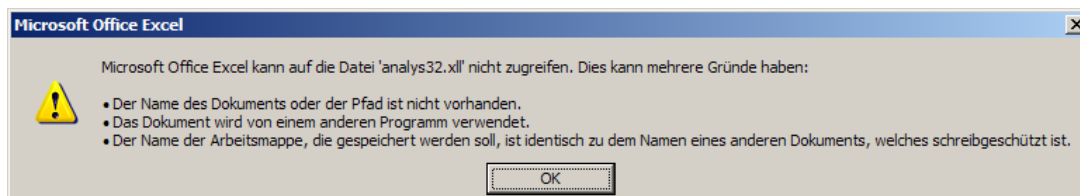


Abbildung 5: Meldung "Kann nicht auf analys32.xll zugreifen"

Wenn Sie die Meldung mit **Ja** beantworten, erscheint dieses Fenster (je nach Office-Version sieht das Fenster leicht unterschiedlich aus):

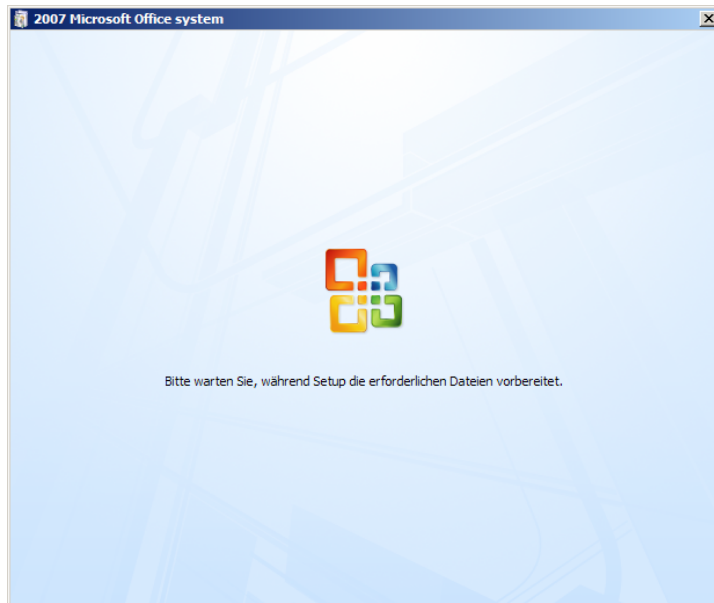


Abbildung 6: Setup wird vorbereitet (Microsoft Office 2007)

Nach ein paar Sekunden, wird dieses Fenster angezeigt (je nach Office-Version sieht das Fenster leicht unterschiedlich aus):

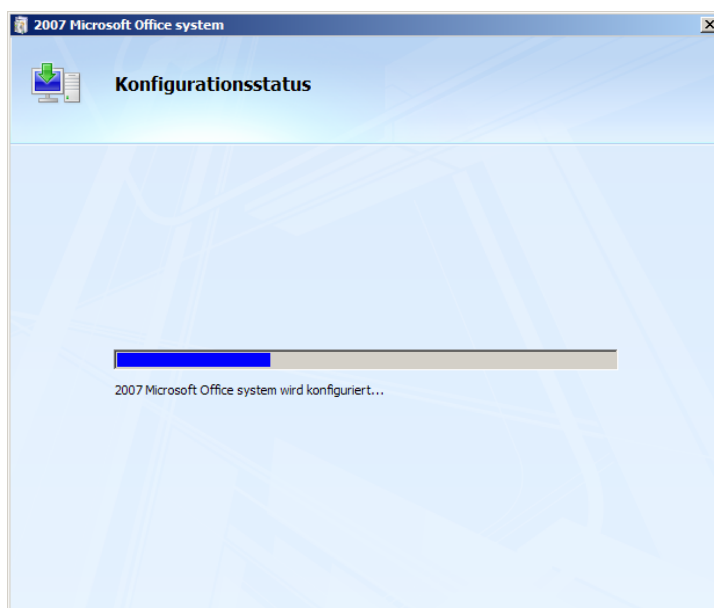


Abbildung 7: Konfiguration läuft (Microsoft Office 2007)

Die Dauer, bis die Konfiguration abgeschlossen ist, kann je nach Computer unterschiedlich lang sein. Wenn die vom Add-In benötigten Dateien von der Microsoft Office-CD geholt werden müssen, kann ohne weiteres eine Minute vergehen. Bei Microsoft Excel 2000, 2002 und 2003 ist die Dauer wesentlich kürzer wie bei Microsoft Excel 2007.

Vorgehen für Microsoft Excel 2000

Gehen Sie wie folgt vor:

1. Schließen Sie zuerst alle geöffneten mFiN-Arbeitsmappen und beenden Sie Microsoft Excel.
2. Legen Sie die Microsoft Office-CD ein und warten Sie einen Moment, bis Windows die CD erkannt hat.

3. Falls der Setup-Assistent von Microsoft Office erscheint, so beenden Sie diesen.
4. Führen Sie Microsoft Excel aus.
5. Öffnen Sie das Fenster „Add-In-Manager“ (über Menü *Extras, Add-In-Manager*).
6. Setzen Sie in der Liste beim obersten Eintrag „Analyse-Funktionen“ ein Häkchen (siehe Abbildung 1).
7. Klicken Sie auf **OK**.
8. Es erscheint die Meldung „Microsoft Excel kann dieses Add-In nicht ausführen. Dieses Feature ist im Augenblick nicht installiert. Möchten Sie es jetzt installieren?“ (siehe Abbildung 2).
9. Bestätigen Sie die Meldung mit **Ja**.
10. Es erscheint ein Fenster „Microsoft Office wird konfiguriert“ mit einer Fortschrittsanzeige.
11. Sobald das Fenster verschwunden ist, war die Installation des Add-Ins erfolgreich.
12. Nehmen Sie die Office-CD aus dem Laufwerk.
13. Beenden Sie Microsoft Excel.



Es kann sein, dass Sie bei Microsoft Excel 2000 keine Office-CD benötigen, um das Analyse-Add-In zu installieren. Es genügt, die benötigten Dateien einfach auf die Festplatte in ein bestimmtes Verzeichnis zu kopieren.

Kopieren Sie die Dateien

- ANALYS32.XLL
- ATPVBADE.XLA
- ATPVBAEN.XLA
- FUNCRES.XLA
- PROCDB.XLA

aus dem Unterverzeichnis Tools\Analyse-XLL der mFiN-CD in das Verzeichnis C:\Programme\Microsoft Office\Office\Makro\Analyse. Wenn noch kein Ordner namens „Analyse“ existiert, so legen Sie diesen von Hand an.

Vorgehen für Microsoft Excel 2002

Gehen Sie wie folgt vor:

1. Schließen Sie zuerst alle geöffneten mFiN-Arbeitsmappen und beenden Sie Microsoft Excel.
2. Legen Sie die Microsoft Office-CD ein und warten Sie einen Moment, bis Windows die CD erkannt hat.
3. Falls der Setup-Assistent von Microsoft Office erscheint, so beenden Sie diesen.
4. Führen Sie Microsoft Excel aus.
5. Öffnen Sie das Fenster „Add-Ins“ (über Menü *Extras, Add-Ins*).
6. Setzen Sie in der Liste beim obersten Eintrag „Analyse-Funktionen“ ein Häkchen (siehe Abbildung 1).
7. Klicken Sie auf **OK**.
8. Es erscheint die Meldung „Microsoft Office Excel kann dieses Add-In nicht ausführen. Dieses Feature ist im Augenblick nicht installiert. Möchten Sie es jetzt installieren?“ (siehe Abbildung 2).
9. Bestätigen Sie die Meldung mit **Ja**.
10. Es erscheint ein Fenster „Microsoft Office wird konfiguriert“ mit einer Fortschrittsanzeige.
11. Sobald das Fenster verschwunden ist, war die Installation des Add-Ins erfolgreich.
12. Nehmen Sie die Office-CD aus dem Laufwerk.
13. Beenden Sie Microsoft Excel.

Vorgehen für Microsoft Excel 2003

Das Vorgehen bei Microsoft Excel 2003 ist identisch mit dem Vorgehen bei Microsoft Excel 2002.

Vorgehen für Microsoft Excel 2007

Gehen Sie wie folgt vor:

1. Schließen Sie zuerst alle geöffneten mFiN-Arbeitsmappen und beenden Sie Microsoft Excel.
2. Legen Sie die Microsoft Office-CD ein und warten Sie einen Moment, bis Windows die CD erkannt hat.
3. Falls der Setup-Assistent von Microsoft Office erscheint, so beenden Sie diesen.
4. Führen Sie Microsoft Excel aus.
5. Klicken Sie auf die Office-Schaltfläche (die große Schaltfläche links oben).
6. Klicken Sie auf die Schaltfläche „Excel-Optionen“ (rechts unten im Menü).
7. Klicken Sie auf den Menüpunkt „Add-Ins“ (im Menü links).
8. Klicken Sie auf die Schaltfläche „Gehe zu“.
9. Setzen Sie in der Liste beim obersten Eintrag „Analyse-Funktionen“ ein Häkchen (siehe Abbildung 1).
10. Klicken Sie auf **OK**.
11. Es erscheint die Meldung „Microsoft Office Excel kann dieses Add-In nicht ausführen. Dieses Feature ist im Augenblick nicht installiert. Möchten Sie es jetzt installieren?“ (siehe Abbildung 2).
12. Bestätigen Sie die Meldung mit **Ja**.
13. Es erscheint ein Fenster „Microsoft Office wird konfiguriert“ mit einer Fortschrittsanzeige.
14. Sobald das Fenster verschwunden ist, war die Installation des Add-Ins erfolgreich.
15. Nehmen Sie die Office-CD aus dem Laufwerk.
16. Beenden Sie Microsoft Excel.



Es kann sein, dass Sie bei Microsoft Excel 2007 keine Office-CD benötigen, um das Analyse-Add-In zu installieren. Möglicherweise befinden sich die benötigten Dateien bereits auf der Festplatte. Sie können es ausprobieren, indem Sie die Schritte 2, 3 und 15 einfach überspringen. Falls die Office-CD erforderlich ist, erscheint nach dem Schritt 12 eine diesbezügliche Meldung auf dem Bildschirm.

Wenn Sie das Add-In für Analysefunktionen installieren bzw. im Fenster „Add-Ins“ aktivieren, während mFiN geöffnet ist, müssen Sie im Rentabilitäts-Check-Rechner auf die Schaltfläche **Berechnen** klicken, damit die Berechnung neu durchgeführt und Zeitraum sowie Rendite korrekt ausgegeben wird.

Abbildungsverzeichnis

Abbildung 1: Warnmeldung wegen fehlendem Analyse-Add-In.....	1
Abbildung 2: Rechner "Rentabilitäts-Check"	1
Abbildung 3: Add-Ins von Microsoft Excel	2
Abbildung 4: Meldung "Feature ist nicht installiert"	2
Abbildung 5: Meldung "Kann nicht auf analys32.xll zugreifen"	2
Abbildung 6: Setup wird vorbereitet (Microsoft Office 2007)	3
Abbildung 7: Konfiguration läuft (Microsoft Office 2007)	3



Auf der mFiN-Webseite www.mfin.de finden Sie weitere interessante Anleitungen zu mFiN.