

Aktivieren der Makros im Wohnspar- und Finanzierungsprogramm (Microsoft Excel 2007)

Einführung

Wenn Sie Microsoft Excel 2007 verwenden, müssen Sie im Wohnspar- und Finanzierungsprogramm zuerst die Makros (so genannte „Aktive Inhalte“) aktivieren, damit Sie Berechnungen durchführen können. Die anderen Microsoft Excel-Versionen, d.h. Excel 2000, 2002 und 2003 sind nicht betroffen. Der Aktivierungsvorgang kann sowohl im Wohnspar- als auch im Finanzierungsprogramm durchgeführt werden, und muss nur einmal vorgenommen werden.

Diese Anleitung zeigt das Vorgehen anhand des Wohnsparprogramm-Rechners. Beim Finanzierungsprogramm ist das Vorgehen identisch.

Vorgehen

Starten Sie den Wohnsparprogramm-Rechner.

Zwischen der Multifunktionsleiste von Microsoft Excel und der Bearbeitungsleiste erscheint die Sicherheitswarnung „Einige aktive Inhalte wurden deaktiviert“ (in manchen Fällen kann auch stehen „Makros wurden deaktiviert“). Klicken Sie auf die Schaltfläche **Optionen** rechts neben der Sicherheitswarnung.

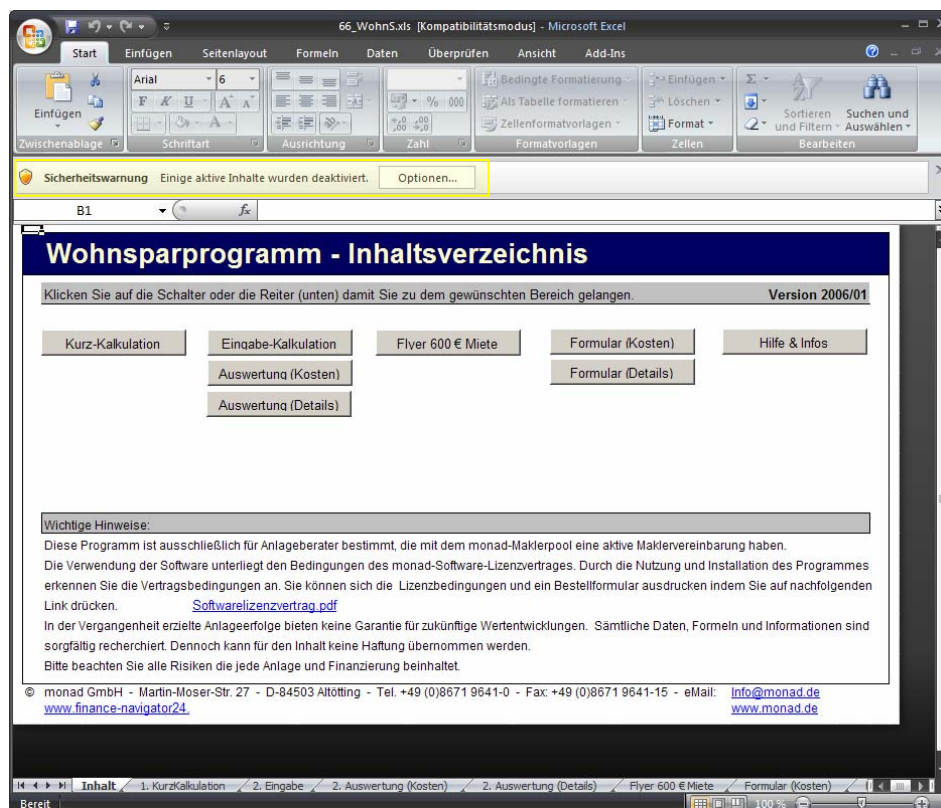


Abbildung 1: Wohnsparprogramm-Rechner mit Sicherheitswarnung

Es erscheint ein Fenster „Sicherheitswarnung – Makros & ActiveX“. Das Fenster enthält nur die Option **Vor unbekanntem Inhalt schützen (empfohlen)**. Da es also keine Option gibt, den Inhalt zu aktivieren, klicken Sie auf den blauen Link **Signaturdetails anzeigen**.

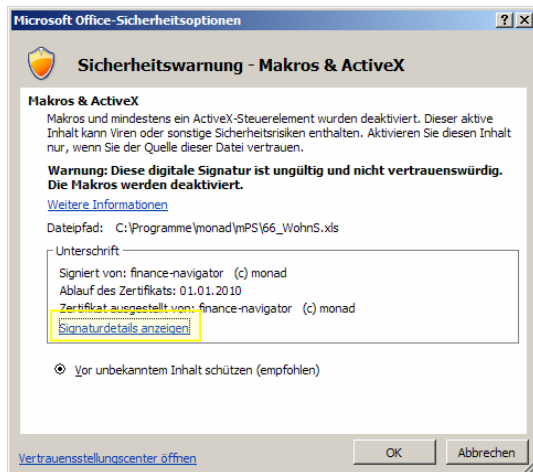


Abbildung 2: Sicherheitsoptionen / Sicherheitswarnung

Es erscheint ein weiteres Fenster „Details der digitalen Signatur“. Klicken Sie hier auf die Schaltfläche **Zertifikat anzeigen**.

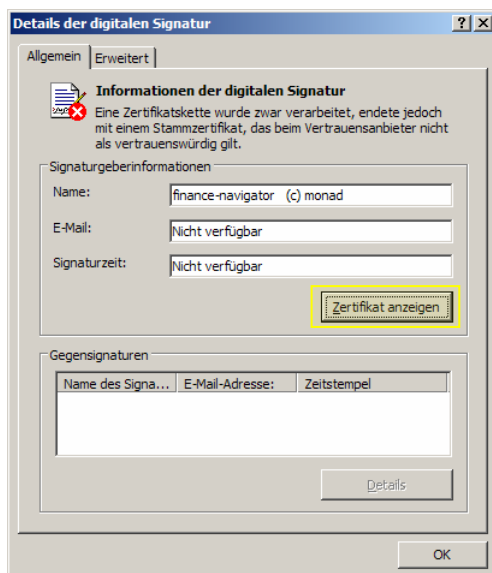


Abbildung 3: Details der digitalen Signatur

Nun erscheint das Fenster „Zertifikat“. Klicken Sie in diesem Fenster auf **Zertifikat installieren**.

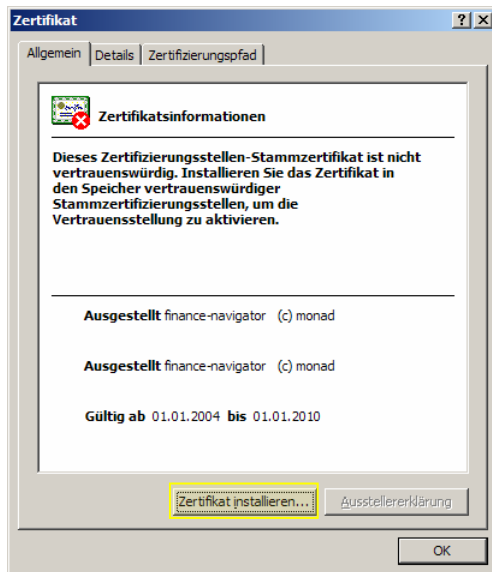


Abbildung 4: Zertifikat mit Zertifikatsinformationen

Es erscheint nun der Zertifikatsimport-Assistent. Dieser führt Sie in drei Schritten durch den Import-Vorgang.

Schritt 1:

Klicken Sie zuerst auf **Weiter**.



Abbildung 5: Zertifikatsimport-Assistent (Schritt 1)

Schritt 2:

Markieren Sie die Option **Zertifikatspeicher automatisch auswählen**, sofern diese nicht selektiert ist und klicken dann auf **Weiter**.

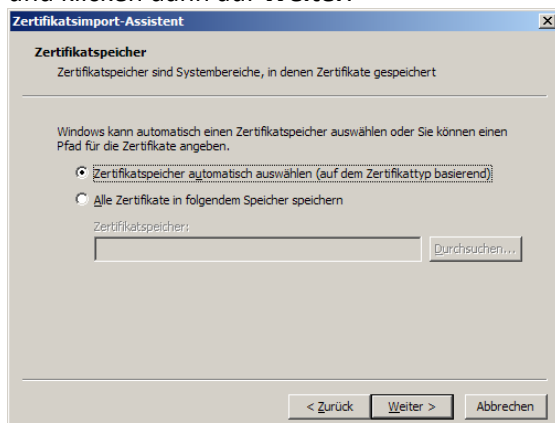


Abbildung 6: Zertifikatsimport-Assistent (Schritt 2)

Schritt 3:

Klicken Sie jetzt auf **Fertig stellen**.



Abbildung 7: Zertifikatsimport-Assistent (Schritt 3)

Es erscheint nun eine Sicherheitswarnung. Der angezeigte Text der Warnung kann je nach Computer geringfügig abweichen. Auf jeden Fall müssen Sie die Meldung mit **Ja** beantworten.

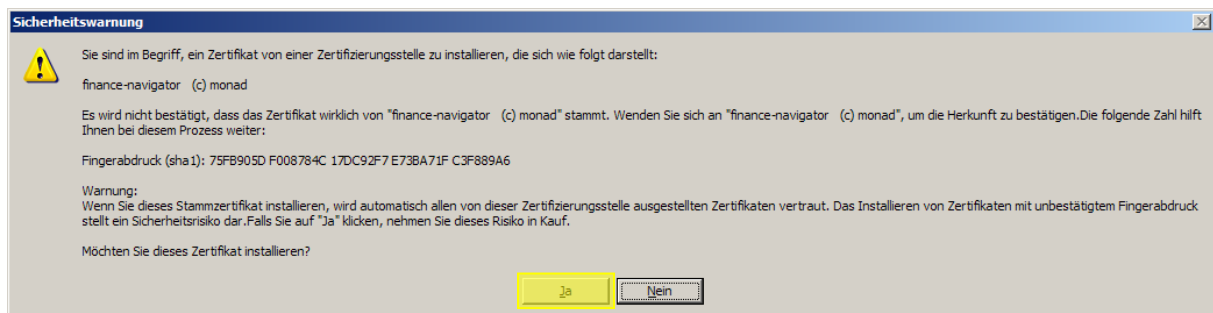


Abbildung 8: Sicherheitswarnung wegen Zertifikat-Installation

Der erfolgreiche Importvorgang wird daraufhin mit einer entsprechenden Meldung bestätigt.

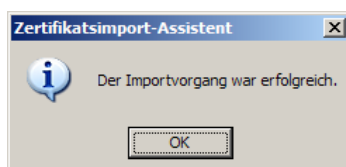


Abbildung 9: Bestätigungsmeldung

Nun schließen Sie alle Fenster, bis Sie das Fenster „Sicherheitswarnung – Makros & ActiveX“ wieder sehen. Dieses Fenster besitzt nun mehrere Optionen, unter anderem eine zum Aktivieren des Inhaltes.

Klicken Sie zuerst auf die Option **Diesen Inhalt aktivieren** und dann auf **OK**.

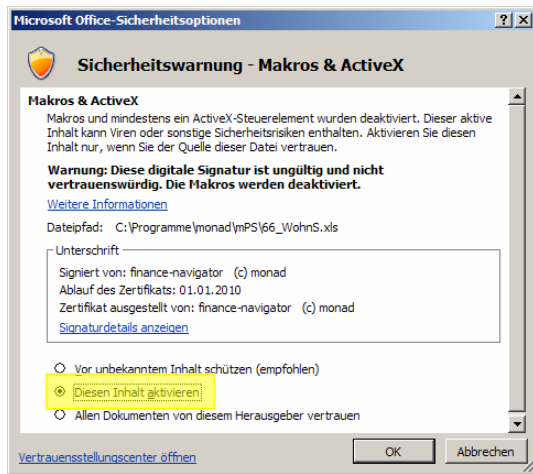


Abbildung 10: Sicherheitsoptionen / Sicherheitswarnung

Die Sicherheitswarnung wird geschlossen, und Sie können das Wohnsparprogramm verwenden.