

Erstellen einer eigenen Berater-Präsentation

Einführung

Die monad Präsentationssoftware (kurz mPS) umfasst sämtliche zu mFiN – **monad** Finance-Navigator Beratungstools – gehörenden Präsentationen. Ebenfalls Bestandteil von mPS ist eine Vorlage für eine eigene persönliche Berater-Präsentation. Diese können Sie verwenden, um sich selbst, Ihre Firma, Ihre Dienstleistungen und weiteres vorzustellen.

Voraussetzungen

Zum Erstellen, Bearbeiten bzw. Drucken der Präsentation muss Microsoft PowerPoint auf dem Computer vorhanden sein. Sie können Microsoft PowerPoint ab Version 2000 verwenden, d.h. PowerPoint 2000, 2002, 2003 oder 2007. Wenn Sie lediglich das Viewer-Programm, also Microsoft PowerPoint-Viewer besitzen, können Sie die Berater-Präsentation nicht bearbeiten bzw. anpassen.

Vorgehen

1. Starten Sie Microsoft PowerPoint.



Wenn Sie nicht sicher sind, ob sich Microsoft PowerPoint auf Ihrem Rechner befindet bzw. wie Sie Microsoft PowerPoint starten können, klicken Sie ganz einfach links unten auf die Windows-Schaltfläche **Start** und dann auf den Menübefehl **Ausführen**. Geben Sie im Eingabefeld **Öffnen** den Begriff „powerpnt“ ein, und klicken Sie anschliessend auf **OK**.

2. Sobald Microsoft PowerPoint vollständig gestartet ist, führen Sie den Menübefehl **Datei, Öffnen** aus, damit das **Öffnen**-Dialogfenster erscheint. Bei Microsoft PowerPoint 2007 klicken Sie auf die **Office**-Schaltfläche und dann auf den Menübefehl **Öffnen**.

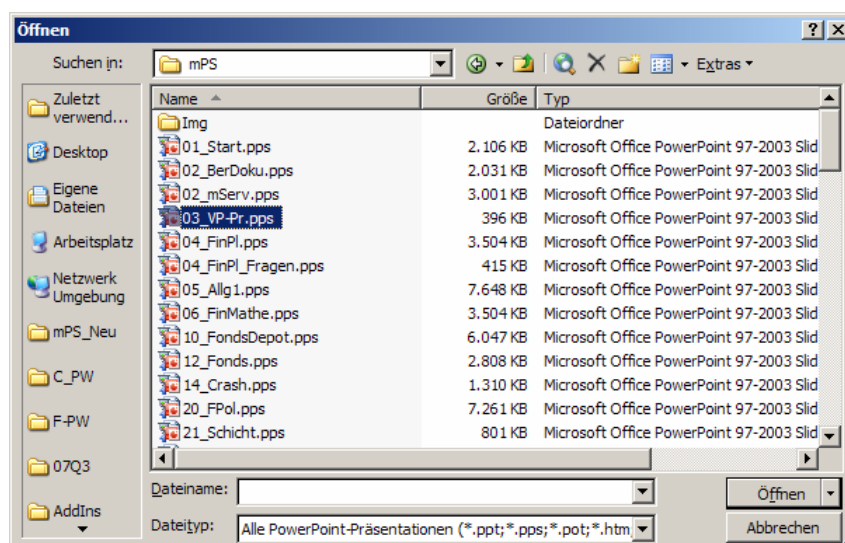


Abbildung 1: Öffnen-Dialogfenster mit Liste der mPS-Präsentationsdateien

3. Wechseln Sie in das Verzeichnis, in welchem sich mFiN befindet. Standardmässig ist dies C:\Programme\monad\mPS. Wenn Ihr Rechner mehrere Festplatten besitzt, kann der Pfad

abweichen, beispielsweise D:\Programme\monad\mPS. Sobald Sie sich im richtigen Verzeichnis befinden, erscheint eine Liste mit PowerPoint-Dateien (siehe obige Abbildung).

4. Markieren Sie die Datei 03_VP-Pr.pps mit der rechten Maustaste, wodurch ein Menü eingeblendet wird.



Achtung: Bei Microsoft Excel 2000 erscheint kein Menü. Markieren Sie in diesem Fall die Datei mit der linken Maustaste und fahren dann mit Schritt 7 dieser Anleitung weiter.

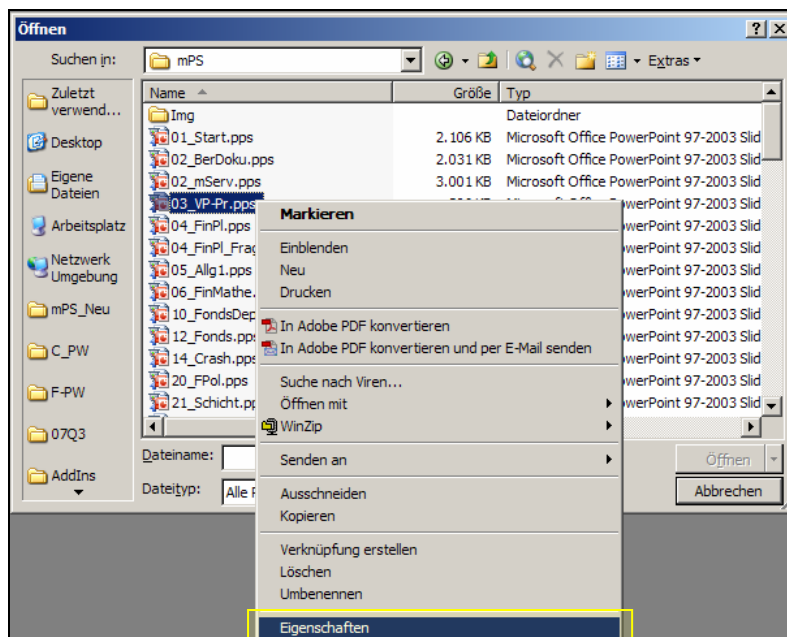


Abbildung 2: Öffnen-Dialogfenster mit Kontext-Menü der markierten Datei

5. Klicken Sie in diesem Menü auf den Befehl **Eigenschaften**. Es wird das Fenster **Eigenschaften von 03_VP-Pr.pps** geöffnet.

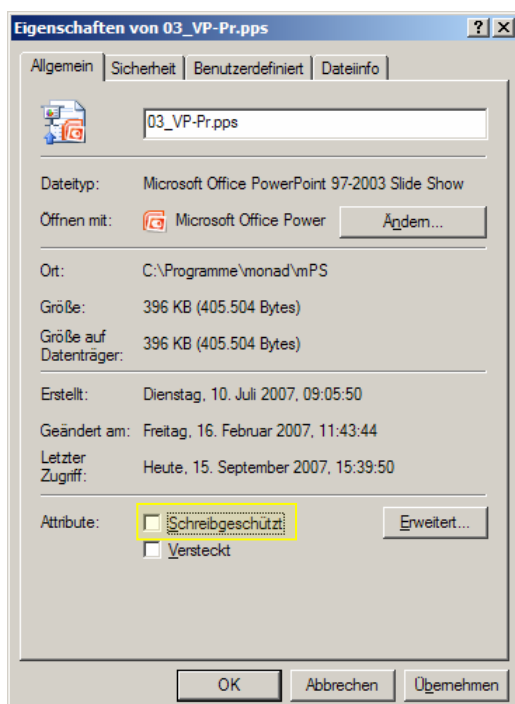


Abbildung 3: Datei-Eigenschaften der Berater-Präsentation

6. Auf der Registerseite **Allgemein** befinden sich ganz unten zwei Attribut-Einstellungen. Entfernen Sie das Häkchen bei **Schreibgeschützt**. Dadurch wird der Schreibschutz der Datei aufgehoben. Schließen Sie das Fenster mit **OK**.

Sie befinden sich nun wieder zurück auf dem **Öffnen**-Dialogfenster, und die Datei 03_VP-Pr.pps ist immer noch markiert.

7. Öffnen Sie jetzt die Datei, indem Sie rechts unten auf die Schaltfläche **Öffnen** klicken.

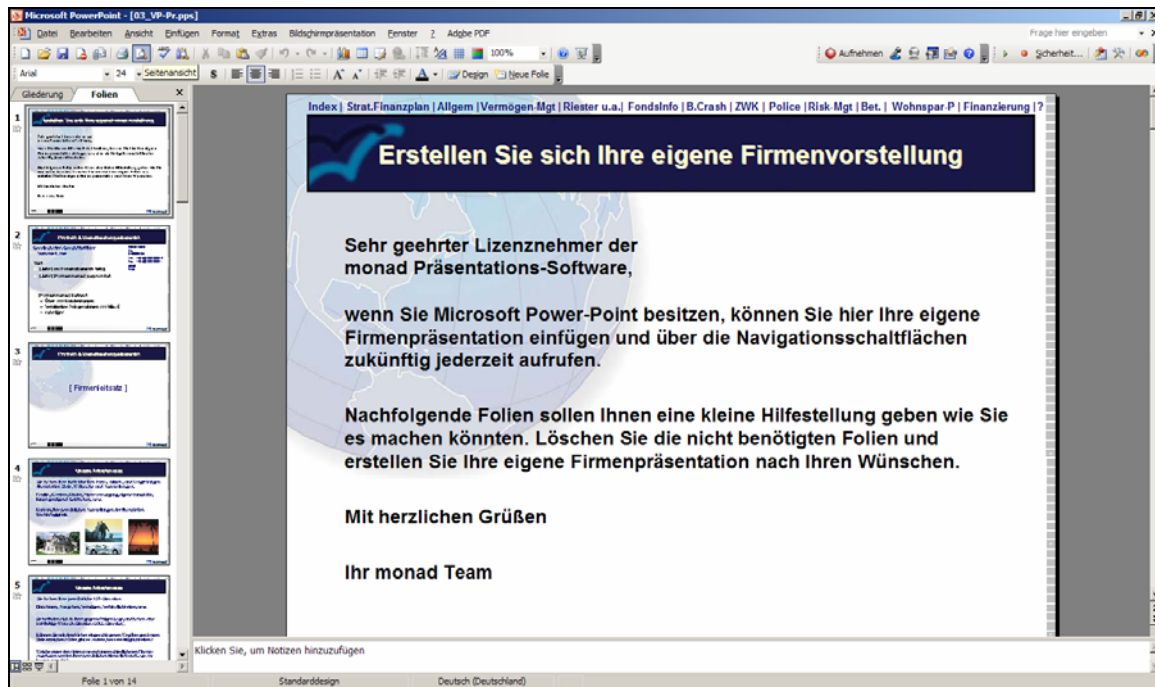


Abbildung 4: Berater-Präsentation in Microsoft PowerPoint

Sie sehen nun die erste Folie der Berater-Präsentation. Am linken Fensterrand wird eine Vorschauliste der Folien dieser Präsentation aufgelistet. Wenn Sie diese Liste nicht sehen, klicken Sie im Menü **Ansicht** auf **Normal (Fenster wiederherstellen)**, damit die Liste angezeigt wird. Bei Microsoft PowerPoint 2007 klicken Sie auf **Ansicht** und dann auf die Schaltfläche **Normal** (auch wenn die Schaltfläche bereits aktiviert ist).

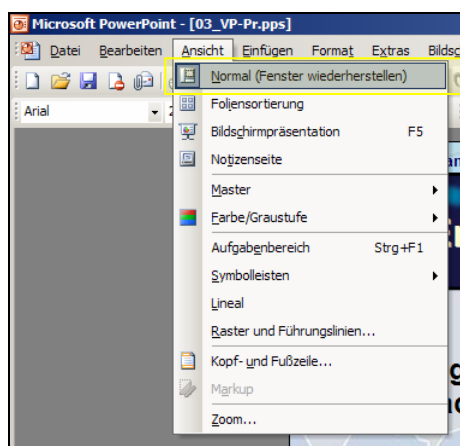


Abbildung 5: Menübefehl "Normal (Fenster wiederherstellen)"

8. Sie können nun die Folien frei nach Ihren Wünschen und Vorstellungen abändern.

Tipp:

Löschen Sie unter anderem die erste Folie „Erstellen Sie sich Ihre eigene Firmenvorstellung“. Löschen Sie zudem alle weiteren Folien, die Sie nicht benötigen.

Abbildung 6: Folie "Produkt & Dienstleistungsübersicht"

Tragen Sie auf der Folie „Produkt & Dienstleistungsübersicht“ Ihren Namen, Ihre Anschrift und Ihre Kontaktdaten wie Telefonnummern und E-Mail-Adresse ein.

9. Wenn Sie fertig sind, führen Sie den Menübefehl **Datei, Speichern** aus, wodurch die Präsentation gespeichert wird. Bei Microsoft PowerPoint 2007 klicken Sie links oben auf die **Office**-Schaltfläche und dann auf den Menübefehl **Speichern**.

Da die Datei unter dem ursprünglichen Dateinamen im mPS-Verzeichnis gespeichert wird (gewöhnlich C:\Programme\monad\mPS), ist die Berater-Präsentation direkt in mPS eingebunden und kann über den Link **Firmenpräsentation (Berater)** auf der ersten Folie namens „Index 1“ der „Index“-Präsentation aufgerufen werden.

Abbildung 7: Erste Folie der Index-Präsentation

Sie können die angepasste Berater-Präsentation auch direkt in mFiN über das Menü **Präsentationen**, Menübefehl **Firmenpräsentation (Berater)** aufrufen.

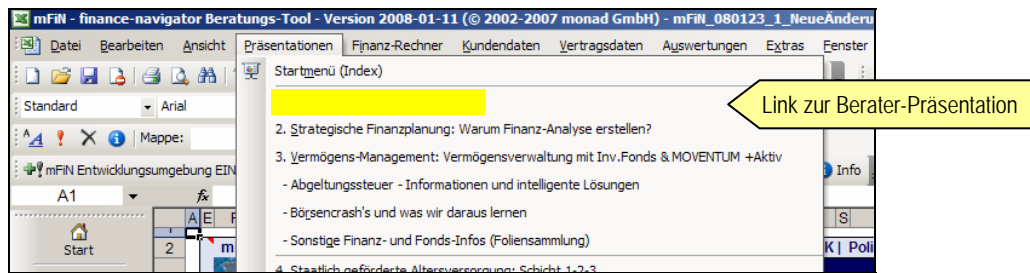



Abbildung 8: Link zur Berater-Präsentation in mFiN

Abbildungsverzeichnis

Abbildung 1: Öffnen-Dialogfenster mit Liste der mPS-Präsentationsdateien.....	1
Abbildung 2: Öffnen-Dialogfenster mit Kontext-Menü der markierten Datei	2
Abbildung 3: Datei-Eigenschaften der Berater-Präsentation.....	2
Abbildung 4: Berater-Präsentation in Microsoft PowerPoint	3
Abbildung 5: Menübefehl "Normal (Fenster wiederherstellen)"	3
Abbildung 6: Folie "Produkt & Dienstleistungsübersicht"	4
Abbildung 7: Erste Folie der Index-Präsentation	4
Abbildung 8: Link zur Berater-Präsentation in mFiN.....	5

 Auf der mFiN-Webseite www.mfin.de finden Sie weitere interessante Anleitungen zu mFiN.