

Informationen zum Software-Update vom 13. Mai 2009 mFiN Version 2009-05-13 (Release 18.2)

Die neueste Version von mFiN – monad Finance-Navigator Beratungstools – enthält eine Vielzahl neuer interessanter Funktionen und Features. Lesen Sie hier die wichtigsten Neuerungen!
Weitere Informationen zu allen Änderungen und Erweiterung finden Sie auf der Webseite www.mfin.de.

Neue Funktionen und Features

Neuer Link für Präsentation „Ruhestandsplaner“

In der Leiste mit den Links zu den wichtigsten mPS-Präsentationen wurde ein neuer Link zum Öffnen der neuen Präsentation „Ruhestandsplaner“ eingefügt.



Einnahmen & Ausgaben

Im Bereich Einnahmen & Ausgaben (früher Liquiditätsstatus) wurden insbesondere Geschwindigkeitsverbesserungen vorgenommen. Vor allem das Hin- und Herschalten zwischen Einnahmen, Ausgaben, Saldo und Steuerberechnung dauerte bei Excel 2007 sehr lange. Das Umschalten dauert nur noch einen Bruchteil der ursprünglichen Zeit.



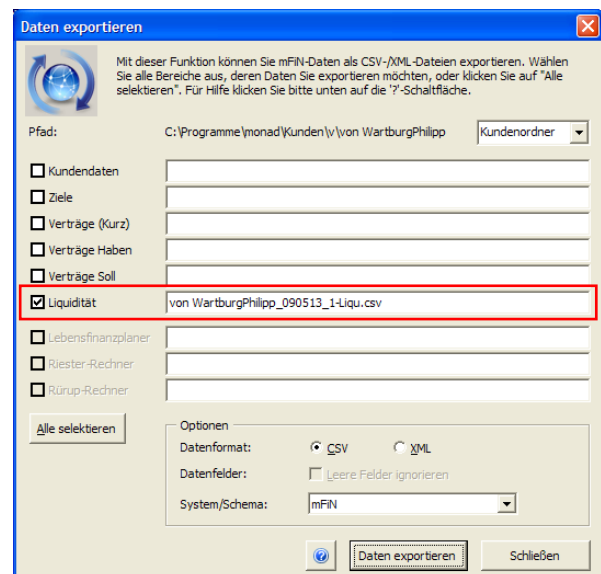
Wenn Sie das Office 2007 Service Pack 2 installiert haben (was wir unbedingt empfehlen!), ist die Erstellung von Entwicklung/Verlauf ebenfalls rund 4-mal schneller.

Wie versprochen wurde die Funktion zum Importieren und Exportieren von Liquiditätsdaten wieder aktiviert!

Ab sofort können Sie also Einnahmen und Ausgaben wieder exportieren und in eine zukünftige mFiN-Version übertragen.

Achtung:

Liquiditätsdaten aus alten mFiN-Versionen (mFiN 17.0 und älter) können dagegen nicht importiert werden, da diese Daten nicht kompatibel sind. Wenn Sie versuchen, alte Daten einzulesen, erscheint eine Fehlermeldung, die besagt, dass ein Vielzahl Felder nicht gefunden werden konnte.



Ruhestandsplan-Rechner (Lebensfinanzplaner)

Jetzt mit Berechnung der individuell erforderlichen Zielrendite! Es wird eine gleichbleibende Rendite ermittelt (in der Spar- und Entnahmephase).

Da ja immer das Risiko besteht, dass u.U. gewisse Vermittler nur höchst riskante Beteiligungen/Anlagen vermittelt, welche (Schein-)Renditen von über 20 % und mehr ausweisen, erfolgt ab einer Zielrendite von 10 % (Netto nach Kosten und Steuern) der Hinweis "... unrealistisch hohe Planungsrendite?!"

Rechen-Tools

Ruhestandsplaner Alter einfügen Daten löschen &

- Lebensfinanzplan -

Netto-Einkommen		Dynamik p.a.
Mandant(in)	2.500 €	
Ehepartner		
2.500 € Gesamt		

WUNSCHRENTE	mtl.	2.500 €	Inflationsrate	3,00%
Gesetzl. Rente, ab M.	67 J.	1.500 €	Dynamik	0,00%
Gesetzl. Rente, ab P.	67 J.			
Sonstige Renten, ab	67 J.		Dynamik	
Sonstige Einnahmen	67 J.		Dynamik	

= Versorgungslücke mtl. 1.000 €

Anlagebetrag	einmalig	50.000 €		
Vertragswerte übernehmen	mtl.	500 €	Dynamik	0,00%

Erwartete Netto-Anlagerendite 3,00% in Sparphase **Rendite ermitteln**

(nach Steuern und Gebühren) 3,00% in Entnahmephase

Neues Tool „mPS-Folienmanager“

Ein absolutes Highlight dieser mFiN-Version ist das neue Zusatzprogramm namens „mPS-Folienmanager“. Es werden zwei Funktionen zur Verfügung gestellt:

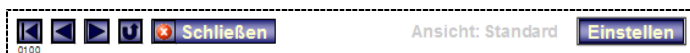
1. Einstellen, welche Folien in einer mPS-Präsentation eingeblendet und welche ausgeblendet sein sollen.
2. Einfüllen von persönlichen Beraterdaten und beliebigen Bildern/Fotos/Logos in die Präsentationen „Firmen-/Beratervorstellung“ und „Ruhestandsplaner“.

Der mPS-Folienmanager ist selbsterklärend und intuitiv bedienbar. In der mFiN-Hilfe befindet sich eine kleine Anleitung. Zudem wird in Kürze eine Online-Schulung angeboten.

mPS-Folienmanager aus einer Präsentation heraus starten

Ganz unten auf der ersten Folie einer jeden Präsentation gibt es neu

- eine Schaltfläche zum Schließen der aktuell geöffneten Präsentation,
- ein Informationsfeld, welche Ansicht gerade eingestellt ist und
- eine Schaltfläche zum Einstellen der aktuellen Ansicht (startet den mPS-Folienmanager).

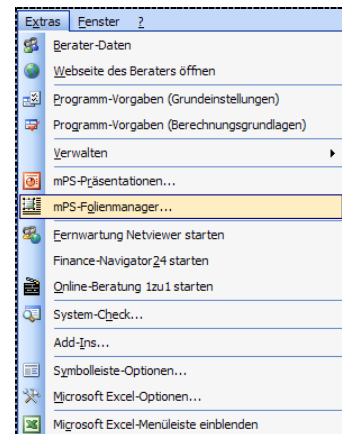


mPS-Folienmanager aus mFiN einer Präsentation heraus starten

mFiN bietet zwei Möglichkeiten, den neuen mPS-Folienmanager aufzurufen:

1. Im Menü „Extras“ gibt es nun einen Menübefehl zum Aufrufen des mPS-Folienmanagers.

2. Auf dem mFiN-Startblatt gibt es im Bereich „Programm-Einstellungen“ eine neue Schaltfläche „mPS-Folienmanager starten“.



WICHTIG!

Einige Berater besitzen bereits eine eigene Firmen-/Beraterpräsentation. Wegen dem neuen mPS-Folienmanager mussten wir die bisherige Beraterpräsentation anpassen (Datei ‚03_VP-Pr.pps‘). Diese angepasste Datei wird beim Aktualisieren ebenfalls heruntergeladen. Damit Ihre bereits vorhandene Präsentation nicht automatisch überschrieben wird, müssen Sie eine Kopie Ihrer Präsentation anlegen. Wir haben dazu extra ein kleines Programm geschrieben, welches Sie auf unserer Webseite www.mfin.de finden. Führen Sie dieses Programm aus, nachdem Sie mFiN 18.2 heruntergeladen haben.

Viele weitere Verbesserungen

Es wurden zahlreiche sonstige Erweiterungen und Optimierungen vorgenommen. Wir möchten darauf hinweisen, dass die Software insgesamt schneller gemacht wurde.

Wir verweisen an dieser Stelle auf die mFiN-Webseite www.mfin.de, wo Sie detaillierte Informationen zu sämtlichen Änderungen und Erweiterungen finden.

Enorme Zeitersparnis durch Online-Beratung

Zur schnellen, einfachen und vor allem zeitsparenden Beratung Ihrer Kunden empfehlen wir Ihnen unser „1zu1 Online-Beratungsmodul“. Beraten Sie Ihre Kunden online. Der Kunden muss nicht in Ihr Büro kommen und Sie müssen auch nicht zu ihm fahren. Sparen Sie dadurch enorme Zeit, Fahrt- und Reisekosten. Es handelt sich um die gleiche Technologie, die wir für unsere eigenen Online-Seminare einsetzen.

- ✓ mFiN-User erhalten das Beratungsmodul zu einem absoluten Sonderpreis von nur € 19,90 pro Monat (zzgl. MwSt)!
- ✓ Für Jahreszahler sogar nur € 15,83 pro Monat (zzgl. MwSt)!
- ✓ Hier können Sie eine Lizenz bestellen:
<http://www.csn-gmbh.de/order/flatrateMONAD.p>



Wir haben das Beratungsmodul im mFiN unter ‚Start‘ eingebunden. Sie können Ihre Online-Beratung direkt von hier aus starten.


Der Kunde muss übrigens nur ins Internet auf die Website www.beratung.konferenzstart.de gehen und er sieht alles was Sie ihm auf Ihrem lokalen PC präsentieren. Alle PowerPoint-Folien, Berechnungen und PDF-Dateien. ALLES was Sie auf Ihrem PC sehen, können Sie Ihrem Kunden zeigen. Z.B. PDF-Anträge live am Computer ausfüllen.

Ausblick – Was ist geplant

Mit Hochdruck arbeiten wir schon heute am nächsten Update. Schwerpunkte sind wie beschrieben die RUHESTANDS-PLANUNG. Konzepte zur BU-, Schweren Krankheiten- und Pflegefall-Absicherung. In mFiN sind dies die beiden Bereiche „Übersicht“ und „Ruhestand“.

Benutzerunterstützung

Unterstützung in mFiN

mFiN besitzt eine integrierte Online-Hilfe. Sie können diese jederzeit über den Menübefehl **mFiN-Hilfe** des Menüs ? öffnen. Sie finden in mFiN an verschiedenen Stellen kleine Schaltflächen mit einem Fragezeichen-Symbol . Über diese können Sie direkt kontextbezogene Hilfethemen aufrufen. Die mitgelieferte Hilfe enthält noch nicht sämtliche Informationen. Sie wird laufend ergänzt und überarbeitet. Die jeweils neueste Hilfe-Datei steht auf der mFiN-Webseite www.mfin.de zum Download bereit.

Unterstützung im Internet

Besuchen Sie die neue mFiN-Webseite www.mfin.de! Sie finden dort eine Vielzahl nützlicher Tipps und Tricks, Antworten auf häufig gestellte Fragen, Neuigkeiten, Seminartermine und vieles mehr. Diese Informationen wurden von denjenigen monad-Mitarbeitern zusammengestellt, die sich mit Entwicklung und Support von mFiN befassen. Mit anderen Worten finden Sie hier Informationen von Profis aus erster Hand! Zudem stehen auf der mFiN-Webseite verschiedene nützliche Dokumente und Dateien zum Download bereit.

Seminare und Workshops

mFiN ist eine umfangreiche und mit vielen Funktionen ausgestattete Software. Wir empfehlen Ihnen daher, die Einführungsschulung und wenn möglich zusätzlich den Fortgeschrittenen-Workshop zu besuchen. Solche Workshops finden mehrmals pro Jahr statt. Detaillierte Informationen und Termine finden Sie auf der mFiN-Webseite www.mfin.de im Bereich „Seminare“. Nutzen Sie auch die Möglichkeit, an einer Online-Schulung teilzunehmen. Mehr dazu ebenfalls auf der mFiN-Webseite.

Installation und weiteres

Installationsvorgehen

Legen Sie die beiliegende CD in das CD-Laufwerk Ihres Rechners. Der Setup-Assistent wird automatisch gestartet und führt Sie dann durch den gesamten Installationsvorgang. Wenn das Setup-Programm nicht selbständig gestartet wird, öffnen Sie bitte den Windows Explorer (am besten über das **Arbeitsplatz**-Symbol auf dem Windows Desktop) und klicken doppelt auf die Datei **Setup.exe**, welche sich auf der CD befindet.

Freigabecode

Wenn Sie mFiN bereits besitzen, wird bei der Installation dieses mFiN-Updates der vorhandene Freigabecode automatisch übernommen. Wir möchten an dieser Stelle noch mal darauf hinweisen, dass Sie sich jederzeit einen neuen Freigabecode über das Internet abholen können. Starten Sie mFiN und klicken auf dem Anmelden-Fenster auf den Link **Neuer Freigabe-Code via Internet holen**. Die Übermittlung des neuen Codes dauert nur ein paar Sekunden.

mFiN-CD

Bitte bewahren Sie die mFiN-CD gut auf. Sie enthält nebst mFiN eine ganze Reihe weiterer Dateien und Tools. Welche das sind und wozu diese gut sind, erfahren Sie auf der mFiN-Webseite www.mfin.de. Außerdem können Sie die gleiche CD für weitere Installationen bzw. Computer verwenden. Alte mFiN-CDs können Sie entsorgen.

Kontakt & Impressum

mFiN-Ansprechpartner:

- Philipp von Wartburg
Telefon: 08671/9641-27
E-Mail: vonwartburg@monad.de
- August Brunner
Telefon: 08671/9641-21
E-Mail: brunner@monad.de

monad GmbH
Martin-Moser-Str. 27
D-84503 Altötting
Telefon: +49 (0)8671 9641-0
Telefax: +49 (0)8671 9641-15
E-Mail: info@monad.de
Internet: www.monad.de

Geschäftsführung: Hans Schex, Peter Härtling
Gerichtsstand Altötting
HRB-Nr.: 8039
Amtsgericht Traunstein
Ust.-ID-Nr.: DE155068659