

Informationen zum Software-Update vom 30. Juni 2009 mFiN Version 2009-06-30 (Release 19.0)

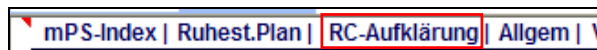
Die neueste Version von mFiN – monad Finance-Navigator Ruhestandsplaner – enthält eine Vielzahl neuer interessanter Funktionen und Features. Lesen Sie hier die wichtigsten Neuerungen!

Weitere Informationen zu allen Änderungen und Erweiterung finden Sie auf der Webseite www.mfin.de.

Neue Funktionen und Features

Neue Präsentation „Ruhestandsplanung“

Die neue Präsentation „Ruhestandsplanung“ enthält zahlreiche Basisinformationen zu Lösungskonzepten und Informationen über anlage- und anlegergerechte Beratung sowie Vermögensaufbau und Absicherung. Kurz gesagt erklärt die Präsentation, wie Sie eine Ruhestandsberatung durchführen. Es handelt sich um eine Weiterentwicklung der ursprünglichen mPS-Präsentation „RC-Aufklärung“ (Risiko-/Chance-Aufklärung). Die neue Präsentation „Ruhestandsplanung“ erreichen Sie daher über den Link „RC-Aufklärung“ oder in den neuen Präsentation über den Link „RuhestBeratung“.



Link in mFiN

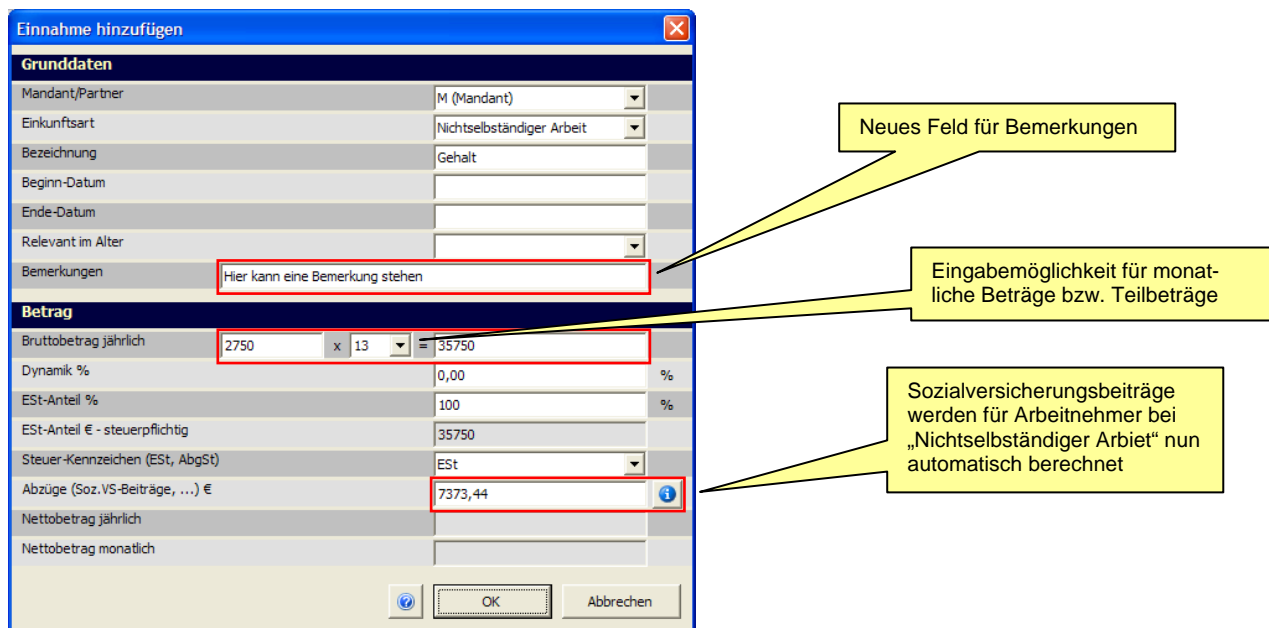


Link in neuen mPS-Präsentationen

Einnahmen & Ausgaben

Im Bereich Einnahmen & Ausgaben (früher Liquiditätsstatus) wurden die Eingabemaske erweitert und Geschwindigkeitsverbesserungen vorgenommen. Die Berechnung von Einkommen- und Abgeltungsteuer wird wohlgemerkt in Echtzeit durchgeführt (nach jeder Datenänderung!) und läuft nun noch schneller ab.

Auf der Maske für die Erfassung/Bearbeitung von Einnahmen und Ausgaben wurden zahlreiche Verbesserungen hinzugefügt:



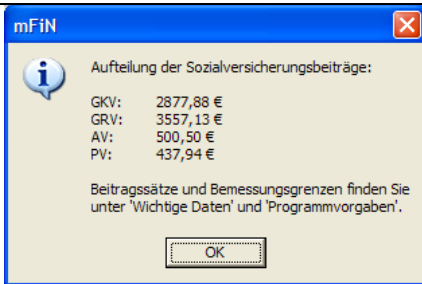
The screenshot shows the 'Einnahme hinzufügen' dialog box with the following fields and callouts:

- Grunddaten:** Mandant/Partner (M (Mandant)), Einkunftsart (Nichtselbständiger Arbeit), Bezeichnung (Gehalt), Beginn-Datum, Ende-Datum, Relevant im Alter, Bemerkungen (Hier kann eine Bemerkung stehen).
- Betrag:** Bruttobetrag jährlich (2750 x 13 = 35750), Dynamik %, Est-Anteil %, Est-Anteil € - steuerpflichtig (35750), Steuer-Kennzeichen (Est), Abzüge (Soz.VS-Beiträge, ...) € (7373,44), Nettobetrag jährlich, Nettobetrag monatlich.

Callouts highlight the following features:

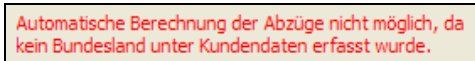
- Neues Feld für Bemerkungen (highlighted in red in the original image).
- Eingabemöglichkeit für monatliche Beträge bzw. Teilbeträge (highlighted in red in the original image).
- Sozialversicherungsbeiträge werden für Arbeitnehmer bei „Nichtselbständiger Arbeit“ nun automatisch berechnet (highlighted in red in the original image).

Wenn Sie auf die Info-Schaltfläche rechts des Feldes „Abzüge (Soz.VS-Beiträge)“ klicken, erscheint ein Dialogfeld mit der Aufstellung/Zusammensetzung der berechneten Sozialversicherungsbeiträge.



Hinweis:

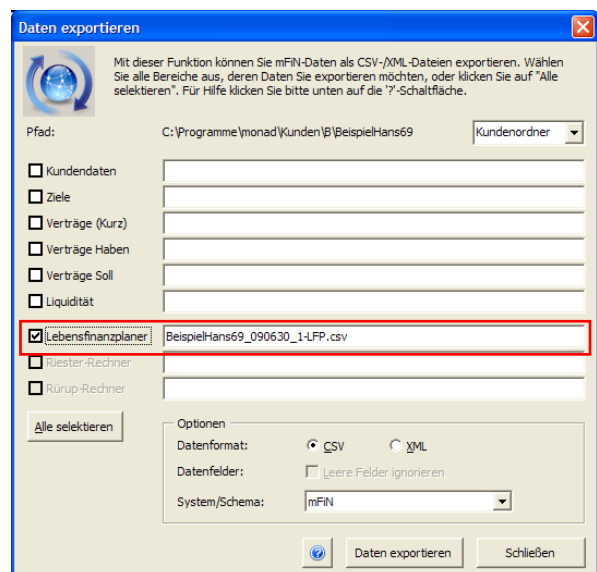
Wenn Sie in den Kundendaten das Bundesland des Mandanten bzw. Partners nicht angeben, kann mFiN die Sozialversicherungsbeiträge nicht berechnen, da das Bundesland für die Ermittlung der Beitragsbemessungsgrenze Ost/West erforderlich ist. Bei fehlendem Bundesland erscheint diese Meldung direkt auf dem Erfassungsformular:



Ruhestandsplan-Rechner (Lebensfinanzplaner)

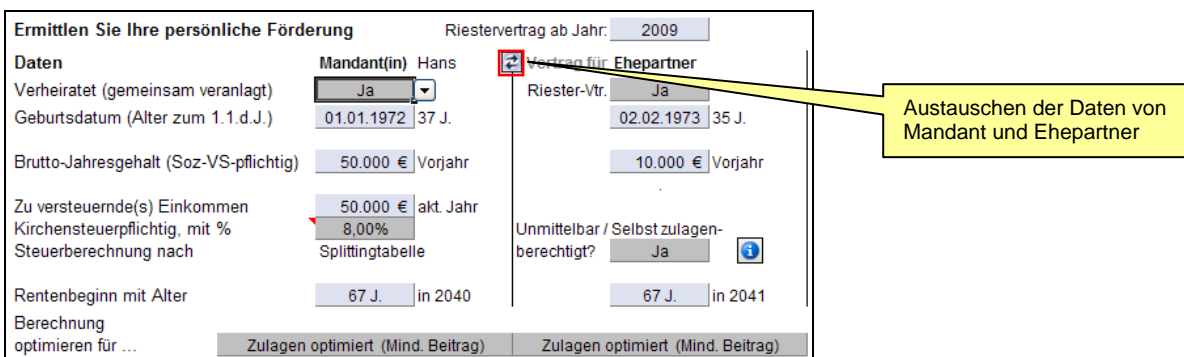
Neu können die Daten aus dem Ruhestandsplan-Rechner (ehemals Lebensfinanzplaner) auch exportiert und importiert werden! Dadurch wurde dem Wunsch einiger mFiN-User entsprochen.

Daten können nun sehr einfach in die neueste mFiN-Version übertragen werden.



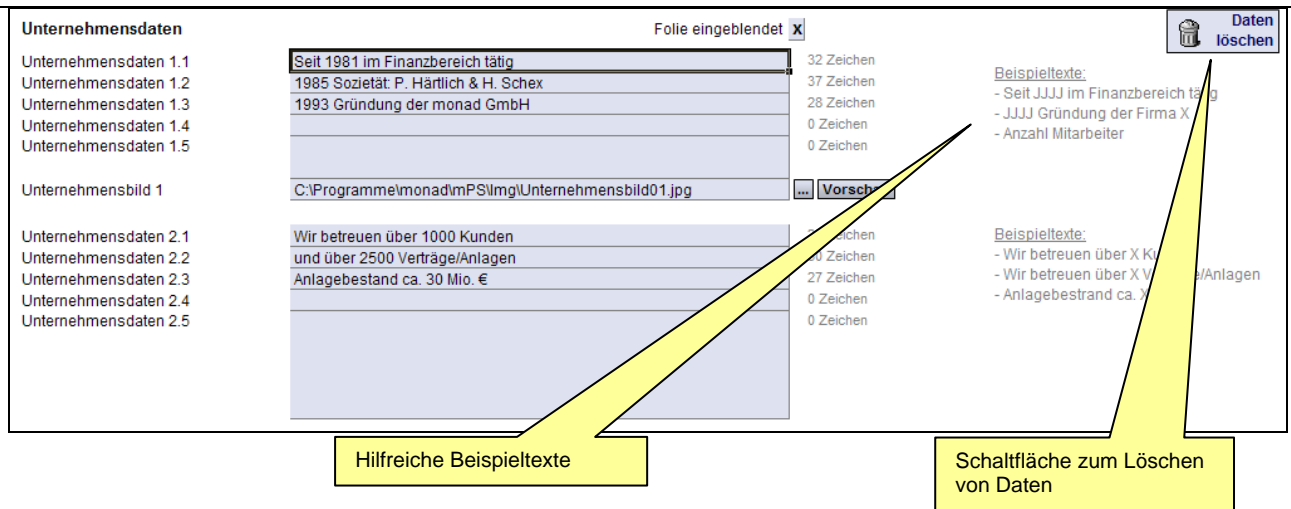
Riester-Rechner

Im Riester-Rechner haben wir eine neue unscheinbare Schaltfläche hinzugefügt, mit der Sie die Daten des Mandanten und Ehepartners wechseln können. Gewöhnlich wird der Mandant auf der linken Seite angezeigt. Durch Klicken der Schaltfläche wird der Mandant auf die rechte Seite angezeigt, und der Ehepartner auf der linken Seite.



Zusatztool „mPS-Folienmanager“

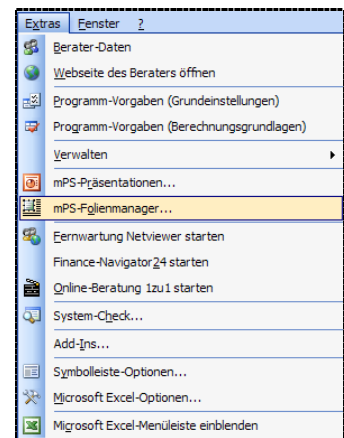
Das im Mai 2009 veröffentlichte Zusatzprogramm „mPS-Folienmanager“ wurde an einigen Stellen überarbeitet und vor allem Hilfetexte mit Beispielen eingefügt, sodass nun besser erkennbar ist, was in die einzelnen Felder eingetragen werden sollte. Zudem können Daten nun über entsprechende „Löschen“-Schaltflächen einfach entfernt werden.



Sie können den mPS-Folienmanager wie folgt aufrufen:

1. Im Menü „Extras“ gibt es nun einen Menübefehl zum Aufrufen des mPS-Folienmanagers.

2. Auf dem mFiN-Startblatt gibt es im Bereich „Programm-Einstellungen“ eine neue Schaltfläche „mPS-Folienmanager starten“.



Viele weitere Verbesserungen

Es wurden zahlreiche sonstige Erweiterungen und Optimierungen vorgenommen. Wir möchten darauf hinweisen, dass die Software insgesamt erneut schneller gemacht wurde.

Wir verweisen an dieser Stelle auf die mFiN-Webseite www.mfin.de, wo Sie detaillierte Informationen zu sämtlichen Änderungen und Erweiterungen finden.

Enorme Zeitersparnis durch Online-Beratung

Zur schnellen, einfachen und vor allem zeitsparenden Beratung Ihrer Kunden empfehlen wir Ihnen unser „1zu1 Online-Beratungsmodul“. Beraten Sie Ihre Kunden online. Der Kunde muss nicht in Ihr Büro kommen und Sie müssen auch nicht zu ihm fahren. Sparen Sie dadurch enorme Zeit, Fahrt- und Reisekosten. Es handelt sich um die gleiche Technologie, die wir für unsere eigenen Online-Seminare einsetzen.

- ✓ mFiN-User erhalten das Beratungsmodul zu einem absoluten Sonderpreis von nur € 19,90 pro Monat (zzgl. MwSt)!
- ✓ Für Jahreszahler sogar nur € 15,83 pro Monat (zzgl. MwSt)!
- ✓ Hier können Sie eine Lizenz bestellen:
<http://www.csn-gmbh.de/order/flatrateMONAD.p>



Wir haben das Beratungsmodul im mFiN unter ‚Start‘ eingebunden.

Sie können Ihre Online-Beratung direkt von hier aus starten.


Der Kunde muss übrigens nur ins Internet auf die Website www.beratung.konferenzstart.de gehen und er sieht alles was Sie ihm auf Ihrem lokalen PC präsentieren. Alle PowerPoint-Folien, Berechnungen und PDF-Dateien. ALLES was Sie auf Ihrem PC sehen, können Sie Ihrem Kunden zeigen. Z.B. PDF-Anträge live am Computer ausfüllen.

Ausblick – Was ist geplant

Mit Hochdruck arbeiten wir schon heute am nächsten Update. Schwerpunkte sind wie beschrieben die RUHESTANDS-PLANUNG. Konzepte zur BU-, Schweren Krankheiten- und Pflegefall-Absicherung. In mFiN sind dies die beiden Bereiche „Übersicht“ und „Ruhestand“.

Benutzerunterstützung

Unterstützung in mFiN

mFiN besitzt eine integrierte Online-Hilfe. Sie können diese jederzeit über den Menübefehl **mFiN-Hilfe** des Menüs ? öffnen. Sie finden in mFiN an verschiedenen Stellen kleine Schaltflächen mit einem Fragezeichen-Symbol . Über diese können Sie direkt kontextbezogene Hilfethemen aufrufen. Die mitgelieferte Hilfe enthält noch nicht sämtliche Informationen. Sie wird laufend ergänzt und überarbeitet. Die jeweils neueste Hilfe-Datei steht auf der mFiN-Webseite www.mfin.de zum Download bereit.

Unterstützung im Internet

Besuchen Sie die neue mFiN-Webseite www.mfin.de! Sie finden dort eine Vielzahl nützlicher Tipps und Tricks, Antworten auf häufig gestellte Fragen, Neuigkeiten, Seminartermine und vieles mehr. Diese Informationen wurden von denjenigen monad-Mitarbeitern zusammengestellt, die sich mit Entwicklung und Support von mFiN befassen. Mit anderen Worten finden Sie hier Informationen von Profis aus erster Hand! Zudem stehen auf der mFiN-Webseite verschiedene nützliche Dokumente und Dateien zum Download bereit.

Seminare und Workshops

mFiN ist eine umfangreiche und mit vielen Funktionen ausgestattete Software. Wir empfehlen Ihnen daher, die Einführungsschulung und wenn möglich zusätzlich den Fortgeschrittenen-Workshop zu besuchen. Solche Workshops finden mehrmals pro Jahr statt. Detaillierte Informationen und Termine finden Sie auf der mFiN-Webseite www.mfin.de im Bereich „Seminare“. Nutzen Sie auch die Möglichkeit, an einer Online-Schulung teilzunehmen. Mehr dazu ebenfalls auf der mFiN-Webseite.

Installation und weiteres

Installationsvorgehen

Legen Sie die beiliegende CD in das CD-Laufwerk Ihres Rechners. Der Setup-Assistent wird automatisch gestartet und führt Sie dann durch den gesamten Installationsvorgang. Wenn das Setup-Programm nicht selbständig gestartet wird, öffnen Sie bitte den Windows Explorer (am besten über das **Arbeitsplatz**-Symbol auf dem Windows Desktop) und klicken doppelt auf die Datei **Setup.exe**, welche sich auf der CD befindet.

Freigabecode

Wenn Sie mFiN bereits besitzen, wird bei der Installation dieses mFiN-Updates der vorhandene Freigabecode automatisch übernommen. Wir möchten an dieser Stelle noch mal darauf hinweisen, dass Sie sich jederzeit einen neuen Freigabecode über das Internet abholen können. Starten Sie mFiN und klicken auf dem Anmelden-Fenster auf den Link **Neuer Freigabe-Code via Internet holen**. Die Übermittlung des neuen Codes dauert nur ein paar Sekunden.

mFiN-CD

Bitte bewahren Sie die mFiN-CD gut auf. Sie enthält nebst mFiN eine ganze Reihe weiterer Dateien und Tools. Welche das sind und wozu diese gut sind, erfahren Sie auf der mFiN-Webseite www.mfin.de. Außerdem können Sie die gleiche CD für weitere Installationen bzw. Computer verwenden. Alte mFiN-CDs können Sie entsorgen.

Kontakt & Impressum

mFiN-Ansprechpartner:

- Philipp von Wartburg
Telefon: 08671/9641-27
E-Mail: yonwartburg@monad.de
- August Brunner
Telefon: 08671/9641-21
E-Mail: brunner@monad.de

monad GmbH
Martin-Moser-Str. 27
D-84503 Altötting
Telefon: +49 (0)8671 9641-0
Telefax: +49 (0)8671 9641-15
E-Mail: info@monad.de
Internet: www.monad.de

Geschäftsführung: Hans Schex, Peter Härtling
Gerichtsstand Altötting
HRB-Nr.: 8039
Amtsgericht Traunstein
Ust.-ID-Nr.: DE155068659